

Produkt: Kavodrink-Flasche 750ml

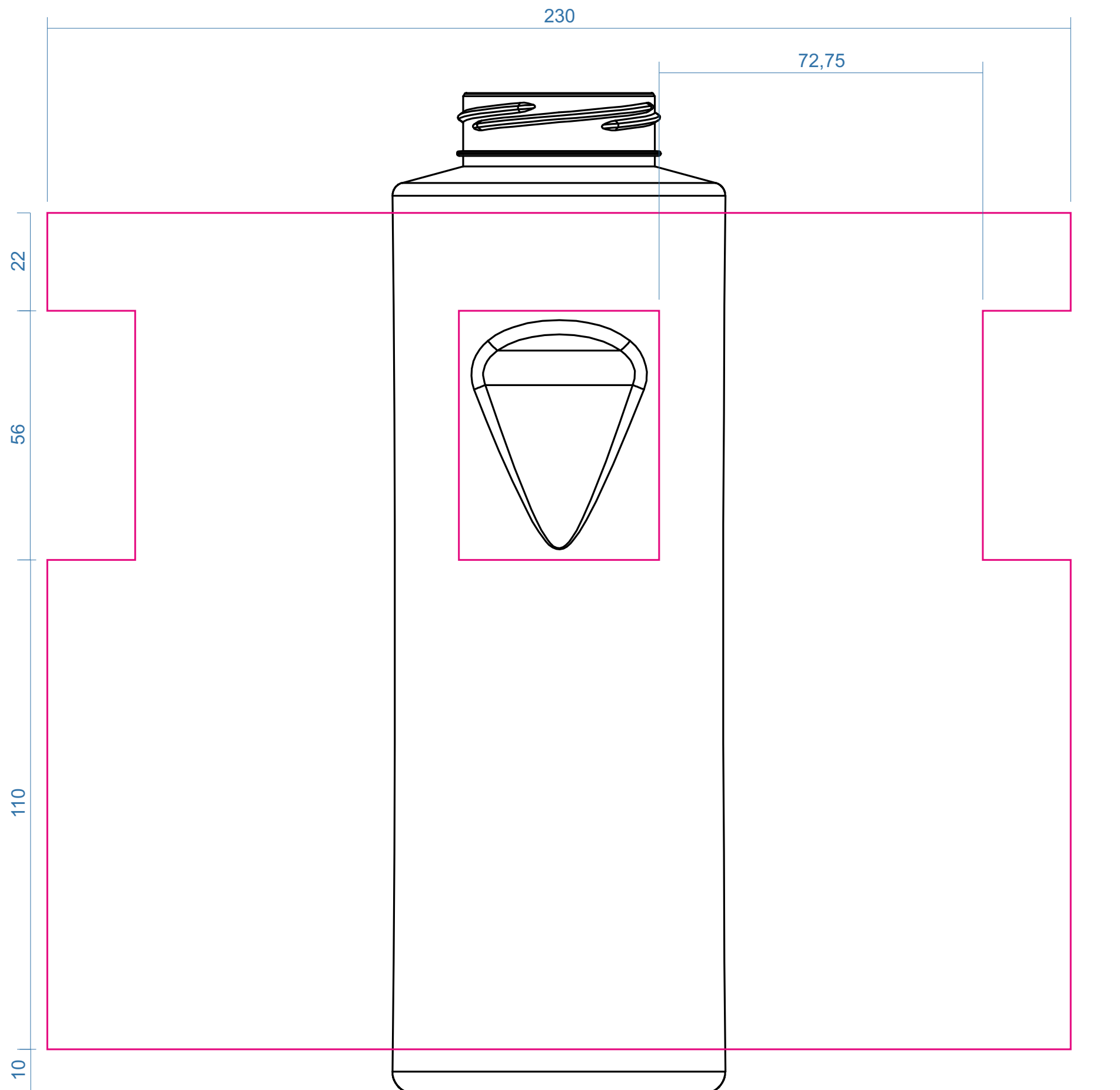
Druckart: Siebdruck

Kunde: aboutwater _____

Projekt: _____

Version: _____

Unterschrift Druckfreigabe: _____



Kunde: aboutwater

Projekt: aboutwater premium 800ml

Version:-

Druck:

Die bedruckbare Fläche teilt sich in zwei Druckbereiche (Primär- und Sekundärdruckbereich). Insgesamt stehen hier maximal 4 Druckwerke zur Verfügung. In jedem Druckwerk kann eine andere Farbe verarbeitet werden (= max. 4 verschiedene Farben inkl. weiß und schwarz). Ein Druckwerk kann allerdings nicht über beide Druckbereiche fahren. Soll zum Beispiel dieselbe Farbe in zwei Druckbereichen verwendet werden, müssen zwei Druckwerke eingerechnet werden. Farben müssen als Volltonfarben (Pantonetöne) angelegt werden. Strichstärken dürfen 0,2 mm nicht unterschreiten. Für nicht-druckende Elemente, also Negativ-Strichstärken, gelten 0,25 mm als Minimum. Durch Maß- und Oberflächentoleranzen in der Flasche kann es im Druck zu leichten Abweichungen kommen.

Inhalt:

Lesen und kontrollieren Sie den Inhalt genau. Für inhaltliche Fehler können wir keine Haftung übernehmen.

Freigabe:

Bitte senden Sie uns den unterschriebenen Korrekturabzug als Freigabe zurück.